

**Schunk  
Backen-Special**

Gültig von 01.09.22 – 31.12.22

Werkzeugmaschinen  
Werkzeuge  
Betriebseinrichtungen  
Koordinatenmesstechnik



**3%** zusätzlicher Rabatt bei  
**Onlinebestellung** ab 400 € Auftragswert.  
Aktionscode: WZ4002022

Lieferung **frei Haus**

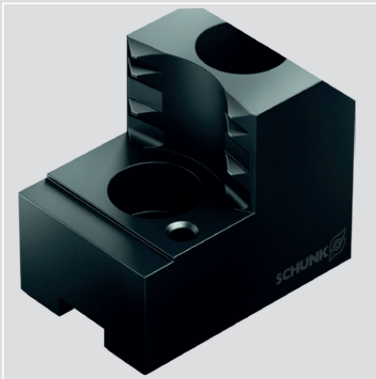
## Krallebacken Außenspannung

### Hohe Schnittdaten bei fliegender Bearbeitung:

Eine zusätzliche dritte Zahnreihe (ab Futterdurchmesser 200 mm) erlaubt einen höheren Vorschub sowie eine höhere Spantiefe

### Einsatzgehärtet:

Die gehärtete Oberfläche führt zu weniger Verschleiß an den Zähnen



### Formschlüssiger Halt des Werkstücks:

Die Übertragung hoher Drehmomente garantiert eine wirtschaftliche Zerspanung mit hohen Schnittgeschwindigkeiten und hoher Zerspanleistung

### Hohe Drehzahlen bei geringer Fliehkraft:

Durch geringes Eigengewicht und optimierte Spannkonzentration kann eine maximale Spannkraft über den gesamten Spannbereich realisiert werden

### Höchste Flexibilität durch Standardisierung:

Die Kombinationsmöglichkeiten von Grund-, Zwischen- und Aufsatzbacken erweitern den Anwendungsbereich von Standard-Komponenten um bis zu 50 %

### Flexibilität bei den Spannbereichen:

Die Variation der Spannbereiche garantiert deutlich niedrigere Investitionskosten

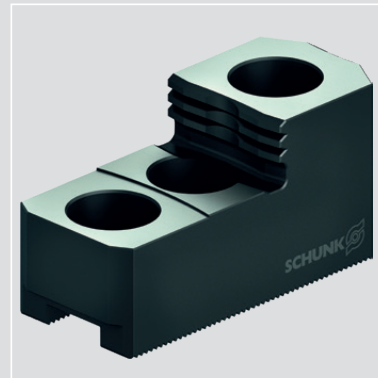
Gewichtserleichterte und gehärtete Krallebacken aus Stahl 16MnCr5 für eine Außenspannung mit mehr Grip. Die spitzen Verzahnungen krallen sich schnell in die Werkstückoberfläche und ermöglichen ein sicheres Spannen.

## Stufenaufsatzbacken

### Universelle Einsatzmöglichkeiten:

Einsetzbar für Außen-, Innen- und Stangenspannung

Einsatzgehärtete Stufenbacken aus Stahl 16MnCr5 sind universell einsetzbar für Außen-, Innen- und Stangenspannung. Die Pflastersteinverzahnung bietet eine Aufspannung mit reduzierten Spannmarken und ist somit eine schonende Spannlösung für Ihr Rohmaterial.



## Gerade Aufsatzbacken Stahl

### Geschliffene Verzahnung:

Durch die hohe Passgenauigkeit werden die Grundbacken geschont und bleiben dauerhaft einsetzbar



### Individuell modifizierbar:

Gewichtserleichterungen und/oder Anschrägung der Spannfläche (für kleine Werkstückdurchmesser) nach Ihren Maßangaben. Gefertigt aus Rohlingen oder Standard-Backen, dadurch preisgünstig und kurzfristig lieferbar.

Einsatzhärtbare weiche Aufsatzbacken aus Stahl 15MnCr5 sind universell einsetzbar. Sie können flexibel auf den gewünschten Spanndurchmesser aufgedreht werden. Profitieren Sie von der großen Vielfalt verschiedenster Abmessungen für Ihre individuelle Spannlösung.



Sparen Sie **25% bei Onlinebestellung** nachfolgender Backenpakete

## Drehbackenpakete

Drehbackenpakete sind für nachfolgende Futtertypen passend und enthalten jeweils angegebene Anzahl Backensätze. Passende Nutensteine (**Bestell-Nr. 24 1925 0700- 1100**) finden Sie nachfolgend und sind nicht in den Backenpaketen enthalten.

### Paket 1: Drehbackenpaket für 6" Futter (Samchully MH206VI, SEOAM CGH06, ...), 9-teilig

Bezeichnung	Spannbereich Ø mm		Bestell-Nr.	Anzahl Sätze
	MH206VI	CGH06		
Krallenbacken Außenspannung	41– 67	52– 72	<b>24 1917 0650</b>	1
	57– 83	68– 88	<b>24 1917 0750</b>	1
	71– 97	82–102	<b>24 1917 0850</b>	1
	87–113	98–118	<b>24 1917 0950</b>	1
Stufenaufsatzbacken	–	–	<b>24 1916 1650</b>	1
Gerade Aufsatzbacken Stahl	–	–	<b>24 1918 0650</b>	2
Angeschrägte Aufsatzbacken Stahl	–	–	<b>24 1918 2750</b>	2

### Paket 2: Drehbackenpaket für 8" Futter (Samchully MH208VI, SEOAM CGH08, ...), 10-teilig

Bezeichnung	Spannbereich Ø mm		Bestell-Nr.	Anzahl Sätze
	MH208VI	CGH08		
Krallenbacken Außenspannung	36– 65	43– 66	<b>24 1917 1050</b>	1
	63– 92	71– 94	<b>24 1917 1150</b>	1
	93–123	101–124	<b>24 1917 1250</b>	1
	124–153	131–155	<b>24 1917 1350</b>	1
	145–174	153–177	<b>20 0240 5295</b>	1
Stufenaufsatzbacken	–	–	<b>24 1916 2100</b>	1
Gerade Aufsatzbacken Stahl	–	–	<b>24 1918 0750</b>	2
Angeschrägte Aufsatzbacken Stahl	–	–	<b>24 1918 2950</b>	2

### Paket 3: Drehbackenpaket für 10" Futter (Samchully MH210VI, SEOAM CGH10, ...), 10-teilig

Bezeichnung	Spannbereich Ø mm		Bestell-Nr.	Anzahl Sätze
	MH210VI	CGH10		
Krallenbacken Außenspannung	42– 83	47– 85	<b>24 1917 1550</b>	1
	83–125	89–127	<b>24 1917 1650</b>	1
	127–169	133–172	<b>24 1917 1750</b>	1
	172–214	178–217	<b>24 1917 1850</b>	1
	207–249	213–252	<b>20 0220 1245</b>	1
Stufenaufsatzbacken	–	–	<b>24 1916 2540</b>	1
Gerade Aufsatzbacken Stahl	–	–	<b>24 1918 1050</b>	2
Angeschrägte Aufsatzbacken Stahl	–	–	<b>24 1918 3250</b>	2

### Paket 4: Drehbackenpaket für 15" Futter (SEOAM CAH15, ...), 11-teilig

Bezeichnung	Spannbereich Ø mm		Bestell-Nr.	Anzahl Sätze
	CAH15			
Krallenbacken Außenspannung	46–103		<b>24 1917 2750</b>	1
	102–160		<b>24 1917 2850</b>	1
	162–220		<b>24 1917 2950</b>	1
	222–281		<b>24 1917 3050</b>	1
	282–341		<b>24 1917 3150</b>	1
	342–402		<b>24 1917 3250</b>	1
	Stufenaufsatzbacken	–	<b>24 1916 3840</b>	1
Gerade Aufsatzbacken Stahl	–	<b>24 1918 2250</b>	2	
Angeschrägte Aufsatzbacken Stahl	–	<b>24 1918 3950</b>	2	

Artikel	Bestell-Nr.	Listenpreis €	Aktionspreis €	Aktionspreis € - bei Onlinebestellung*
Drehbackenpaket 6"	<b>20 0240 0506</b>	1.598,60	<b>1.235,00</b>	<b>1.197,95</b>
Drehbackenpaket 8"	<b>20 0240 0508</b>	2.080,80	<b>1.540,00</b>	<b>1.493,80</b>
Drehbackenpaket 10"	<b>20 0240 0509</b>	2.228,80	<b>1.720,00</b>	<b>1.668,40</b>
Drehbackenpaket 15"	<b>20 0240 0515</b>	5.354,00	<b>4.135,00</b>	<b>4.010,95</b>

\*Aktionscode WZ4002022

**Hinweis:** Backenpakete sind auch auf Drehfuttertypen anderer Hersteller mit Verzahnung 1,5 mm x 60° passend. Hierzu sind Nutbreiten, Spannbereiche und Schwingkreise zu prüfen.



## Nutensteine, doppelt, für Kraftspannfutter

Passende Nutensteine für Drehbackenpakete  
Verlängerte Ausführung, präzisionsgeschliffen und vergütet



Passend zu	Futter-Ø mm	S mm	H mm	H1 mm	b mm	Schrauben	Bestell-Nr.	Katalogpreis €	Aktionspreis €
Paket 1	169	12,0	18,5	7,5	20	M10	<b>24 1925 0700</b>	26,40	<b>21,95</b>
Paket 2	210	14,0	20,5	8,5	25	M12	<b>24 1925 0800</b>	28,40	<b>23,95</b>
Paket 3	254	16,0	21,5	8,5	30	M12	<b>24 1925 1100</b>	35,60	<b>29,95</b>
Paket 4	381	25,5	39,5	19,0	43	M20	<b>24 1925 1400</b>	82,50	<b>69,95</b>

**Nagel Werkzeug-  
Maschinen GmbH**

Benzstraße 1  
89079 **Ulm**  
Telefon (0731) 4 98-770  
wzm@nagel-gruppe.de  
www.nagel-gruppe.de

Zinkmattenstraße 6  
79108 **Freiburg**  
Telefon (0761) 5 15 02-0  
info.fr@nagel-gruppe.de

Teckstraße 33  
78727 **Oberndorf a. N.**  
Telefon (07423) 92 00 70-0  
info.od@nagel-gruppe.de

**OWEMA Werkzeuge+  
Maschinen GmbH**

Am Märzembuckel 6  
73447 **Oberkochen**  
Telefon (07364) 2 94-0  
info@owema.de  
www.owema.de

**JEWEMA Werkzeuge+  
Maschinen GmbH**

Ernst-Ruska-Ring 12  
07745 **Jena**  
Telefon (03641) 63 47 15-0  
info@jewema.com  
www.jewema.com

**Bremicker  
GmbH & Co. KG**

Eckendorfer Straße 9  
33609 **Bielefeld**  
Telefon (0521) 9 32 14-0  
info@bremicker.com  
www.bremicker.com

**Märklen  
GmbH & Co. KG**

Rötelstraße 42  
74172 **Neckarsulm**  
Telefon (07132) 9 73-0  
info@maerklen.de  
www.maerklen.de

